

ふれあいセンターおおだか5月号

令和5年度

日	月	火	水	木	金	土
	1日	2日	3日	4日	5日	6日
	休み		憲法記念日	みどりの日	こどもの日	
7日	8日	9日	10日	11日	12日	13日
	休み	ママ講座 「イヤイヤ期 につて」	「幼稚園入園の 話を聞こう」 身体測定	身体測定	リトミック	
14日	15日	16日	17日	18日	19日	20日
	休み	ちびっ子 うんどうかい	ちびっ子 うんどうかい 身体測定	誕生カード作り 身体測定	誕生カード作り リトミック	
21日	22日	23日	24日	25日	26日	27日
	休み	避難訓練	身体測定	誕生会 身体測定	誕生会 リトミック	
28日	29日	30日	31日			
	休み		身体測定			

＜利用について＞

- ★対象：0歳から3歳までのお子さん
- ★利用料：無料
- ★時間：午前 9時45分～11時45分
午後 12時～2時
- ★誕生会：月2回 午前11時15分開始（2歳児は金曜日の10時15分からお祝いをします。）
午後1時30分開始

＜子育て相談＞

- ★相談日：月1回第3土曜日（12時～2時）予約制
（上記以外でも開設中いつでもお気軽にご相談ください。）
- ★必要に応じて、臨床心理士・栄養士・看護師・保育士がお受けいたします。

社会福祉法人 中央有鄰学院 ふれあいセンターおおだか
 名古屋市緑区大高台二丁目1718番地
 電話番号 052-693-5638
 予約番号090-8549-5638

ふれあいセンターおおだかの情報はホームページにも掲載しています。
<http://www.yuuringakuin.or.jp>



おしらせです

《4月の利用について》

利用日が昨年度と変更になっています。
確認をして予約をお願いします。

利用時間： 9：45～11：45
12：00～14：00

利用日：火・木曜日(0・1歳児)
水・金曜日(2歳児)
土曜日(全年齢)

電話予約：利用日前日 9時～

当日：9時～9時45分

☎(090-8549-5638)

お 昼：なし

《子どもの日》

子どもの日には、五月人形を飾ったり、こいのぼりを立てるなど、伝統的文化をこれからも大切に伝えていってほしいと思います。男の子も女の子もお祝いされる対象です。お子さんの成長をみなでお祝いしましょう。



《ママ講座》

日時：5月9日(火) 10時～

対象：1歳児親子

内容：『いやいや期について』

講師：子育て支援団体「えがおたいむ」代表
荒川直子氏

託児：有り(お母さんと離れて遊べるお子さんに限る)

参加人数：10組

申し込み：直接センターにてお申込み下さい
電話での申込はご遠慮下さい。

受付開始：4月25日(火)午後～

※参加人数に達しましたら締め切らせていただきます。

《幼稚園入園の話をお聞きませんか》

日時：5月10日(水) 10時15分～

対象：2歳児親子

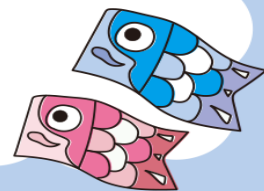
参加人数：15組まで

受付開始：4月26日(水)～

※参加人数に達しましたら締め切らせていただきます。

★幼稚園に通っているOB、OGのお母さんに来ていただけます。入園に向けて不安に思っている事や、知りたい事などありましたらお聞き下さい。

丘の上こども園
登美幼稚園
名短付属幼稚園



《ちびっこ運動会》

日時：5月16日(火)・・・0, 1歳児
5月17日(水)・・・2歳児

午前：11時～

午後：13時15分～

プログラム

- ・体操 「たけのこ体操」
- ・うた 「こいのぼり」
- ・かけっこ
- ・ハイハイ競争
- ・ゲーム

※申し込み：5月9日(火)～

直接センターにてお申し込み下さい。

初めて来院される方

中央有鄰学院ホームページにて、当施設までの道順を動画配信でご案内しています。ご覧ください。

連絡

子育て支援に関する情報が玄関のラックにありますので、ご自由にお持ち下さい。